

Start'Up

la tecnología de activación de referencia



Start'Up es el nombre de la tecnología de activación que SESVANDERHAVE aplica sobre la mayor parte de su semilla de remolacha azucarera.

Esta técnica ha sido desarrollada en colaboración con el socio británico Germain's Technology Group que posee las patentes necesarias y una gran experiencia con esta tecnología.

La activación permite a las semillas germinar más rápidamente de manera más homogénea en el campo. Se lava primeramente la semilla y es tratada después en instalaciones especialmente concebidas a tal efecto. Los resultados así obtenidos en el campo son espectaculares:

1. Las semillas germinan más rápidamente y mejora el vigor en caso de condiciones difíciles. Se prolonga, pues, el ciclo de crecimiento.
2. La emergencia de las remolachas es más homogénea, lo que facilita el arranque.
3. La nascencia en campo se desarrolla, igualmente, de una manera más homogénea y el tratamiento herbicida es, por tanto, netamente más eficaz.
4. Estas ventajas garantizan a fin de cuentas la principal baza: gracias a Start'Up, el rendimiento de un campo de remolacha azucarera puede aumentar un 3%.

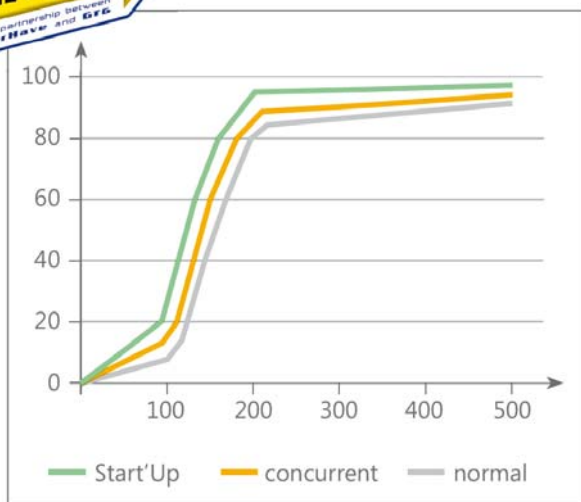
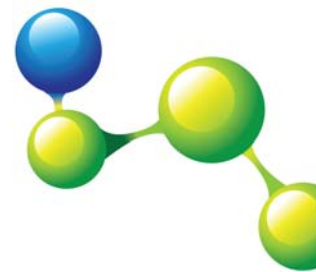
Una nascencia en campo más rápida

Como las semillas Start'Up han sido pre-germinadas, nacen más rápido que las semillas convencionales que no han sido activadas. Start'Up demuestra claramente sus ventajas cuando las condiciones de siembra son difíciles. En caso de suelos extremadamente fríos, secos o encostrados, las semillas activadas germinarán hasta varios días antes que las no activadas.



La garantía Start'Up de SESVanderHave garantiza, en resumidas cuentas, la principal ventaja: gracias a Start'Up, la eficiencia de un campo de remolacha azucarera puede aumentar en un 3%.

Start'Up, la tecnología de activación de referencia



Start'Up a la cabeza de la competición

Diferentes institutos de investigación europeos han demostrado los buenos resultados de la técnica de activación de SESVANDERHAVE. Start'Up es considerada a menudo como la mejor técnica de activación de las sociedades semillistas.

Bert Vandenbussche, Responsable de Calidad de la Semilla en SESVANDERHAVE, reconoce los buenos resultados de Start'Up: "Todos los productores de semilla de remolacha azucarera utilizan la activación, pero podemos afirmar que SESVANDERHAVE destaca en todos los planos, incluida la activación. Gracias a nuestro motivado equipo de científicos, que siguen de cerca las semillas activadas, SESVANDERHAVE garantiza excelentes resultados, y una excelente conservación. ¡Nuestra tecnología Start'Up forma parte, pues, de las mejores tecnologías de activación del mundo!

sobre todo en situaciones difíciles. Y, como todo agricultor sabe, se trata de un factor clave para un cultivo satisfactorio: Remolachas azucareras jóvenes y sanas están siempre mejor dotadas para hacer frente, al comienzo de la estación, a las malas condiciones climáticas, a las enfermedades y a los insectos.

Plantas homogéneas

Cuanto más uniformes son las semillas y más homogénea es la capacidad de germinación, mayor es la satisfacción del agricultor. La tecnología Start'Up de SESVANDERHAVE contribuye a la mejora de esta homogeneidad llevando a todas las semillas al mismo estado del proceso de germinación. La homogeneidad de las plantas permite luchar más fácilmente y más eficazmente contra las adventicias.

Start'Up = rendimiento superior

Una nascencia rápida en el campo con un ciclo de crecimiento más largo así como plantas homogéneas que permitan un mejor arranque, garantizan finalmente lo que el agricultor más espera: Un rendimiento más elevado. Es lo que igualmente demuestran los test realizados por SESVANDERHAVE en diferentes países.



Cuanto más rápidamente sale la planta de la tierra, más largo es el período de vegetación y más importante el potencial de rendimiento. Además, una cobertura rápida del suelo garantiza un aporte de sol importante para las jóvenes plantas, un factor esencial para un crecimiento de calidad. Estos dos factores dan lugar directamente a un rendimiento más elevado. Además la rápida germinación permite no agotar las reservas de la plántula de remolacha. El vigor de las plántulas Start'Up va a aumentar considerablemente,



Remolachas azucareras jóvenes y sanas están mejor dotadas para hacer frente a las malas condiciones climáticas, a las enfermedades y a los insectos.

Izquierda: remolacha convencional / Derecha: efecto Start'Up